

13^e Festival

des **Pay**
sa
ges

Couché dans l'herbe

2 au 16 Juin 2018

en Alsace Bossue et proche Moselle

Programme complet sur www.grangeauxpaysages.fr

Spectacles / Ateliers / Animations / Projections
Concerts / Conférences / Expositions

Se coucher dans l'herbe ? Pour quoi faire ? Profiter d'une nature qui renaît, contempler cette nature sous son aspect romantique, naïf ? Pourquoi pas, mais surtout... prendre le temps de la réflexion !

Pourquoi, couché dans l'herbe, est-ce que j'entends moins d'insectes, d'abeilles qui bourdonnent, d'oiseaux qui chantent ?

Pourquoi faut-il que je prenne des précautions lorsque je me couche dans l'herbe : ne pas toucher trop de graminées, ni respirer trop de pollen ?

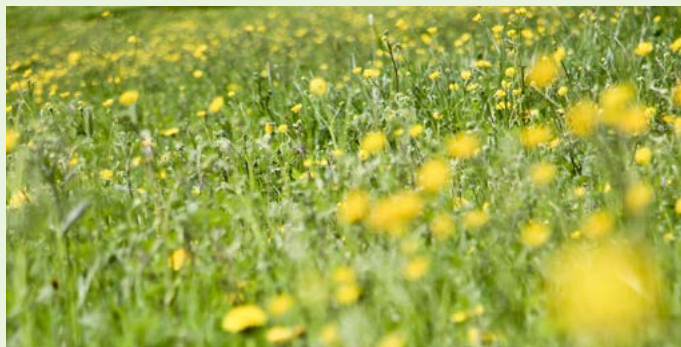
Se coucher dans l'herbe, c'est aussi faire le point sur mes relations avec mon environnement naturel, le milieu dans lequel je vis, la terre qui me nourrit : sont-elles toujours empreintes de respect ?

Et ensuite, après cette réflexion individuelle, je peux aller plus loin : partager, débattre, penser ensemble et se demander : où va l'humain ? Jusqu'où peut-il aller sans tenir compte des équilibres qu'il fragilise ?

Comment peut-il continuer à avancer en se souciant non seulement de lui, de ses besoins, de ses envies, mais aussi de ce qui l'entoure ? Comment concilier activité humaine et respect de l'environnement au niveau local ?

Ces questions sont au cœur des réflexions menées à la Grange aux Paysages, un espace de discussion ouvert à chaque personne concernée et qui veut apporter sa pierre à l'édifice : agriculteurs, élus, associations, habitants du territoire de l'Alsace Bossue ou tout simplement amoureux de nos paysages, nous souhaitons rassembler tous les acteurs locaux de ce débat, lié à notre avenir et celui de nos enfants.

C'est de l'implication de tous dont nous avons besoin... Venez nous rejoindre !



Les objets vivent plus longtemps que les gens

18h - Site de la Heidenkirche

Vernissage de l'exposition création dans le paysage - Parcours d'Art Contemporain

Le long du petit parcours de promenade de la Heidenkirche, entre forêt de résineux et feuillus, en passant près du cours d'eau et du monument historique une quinzaine d'étudiants de l'EESAB de Rennes et de l'ESAL de Metz proposent des œuvres réalisées in situ.

En immersion en milieu forestier et accueillie par le centre de création artistique ARTOPie, les artistes auront travaillé autour de la thématique : "Les objets vivent plus longtemps que les gens"

Famille - Gratuit - Parcours visible

du 2 juin au 31 août



A corps de rue

20h30 - Site de la Heidenkirche Concert

De la chanson à texte dans un univers festif, servi principalement à l'accordéon-guitare avec trompette, basse, batterie, clavier à l'appui ! Les Acorps de Rue ont parcouru la France avec plus de 400 concerts, 4 Albums et plus de 200 000 km au compteur ! Il y a de l'envie chez ces deux jeunes de ne pas en rester là. Alors, venez les voir !

Tout public - Gratuit

Buvette et petite restauration sur place. Repli à la Grange aux Paysages en cas de pluie.



Samedi 2 juin

L'éco-rénovation de A à Z Recettes architecturales

De 9h30 à 16h - CIP La Villa

Dehlingen

Atelier pratique

Pour tout savoir de l'éco-rénovation : les bâtiments anciens, leurs matériaux de construction, les principes de rénovation et les principes d'aménagement. Un atelier de découvertes, de travaux pratiques, d'échanges autour des projets en général et de votre projet en particulier. Peut-on faire du neuf avec du vieux ? Quels sont les spécificités de votre maison à pan de bois ou en grès ? Imaginez-vous que votre projet de rénovation a un impact direct sur l'environnement ? Quels sont les points de vigilance pour une éco-rénovation bien menée ?

Si vous avez un projet de rénovation et que vous vous reconnaissez dans ces questions, venez participer à un atelier pratique pour avancer ensemble dans votre projet.

Adultes - Gratuit

Proposé dans le cadre du programme

« Habiter autrement » du Parc Naturel

Régional des Vosges du Nord





Dimanche 3 juin

Les timbrés

17h - Artopie à Meisenthal
Atelier théâtre

Ecriture collective et mise en scène par Chiara Villa avec Lily Blanchet, Rébecca Bolidum, Julie Ferreira, Martine Jund, Michelle Kouver, Lucie Loesel, Elodie Pelé, Sandrine Scheller, Céline Senger et Bérénice Wolf.

Quatre cartons dans une cuisine renferment les espoirs et les rêves des invités à la «Party» de la maîtresse de maison. Petit à petit, la bonne humeur cède la place à la jalousie, au cynisme et à la désillusion...

Dans ce spectacle qui questionne la société de consommation, le rire se fait alors grinçant.

Tout public - Entrée libre chapeau

Le jardin Gallo-Romain

15h - CIP La Villa à Dehlingen
Visite sensorielle

Découvrez le jardin expérimental du Gurtelbach en compagnie de la Société de recherche archéologique d'Alsace Bossue.

A partir de 7 ans - 5€/Adulte - 2€/En-



Mercredi 6 juin

Les oiseaux de la Villa

15h - CIP La Villa à Dehlingen
Atelier participatif

Empruntez les sentiers d'interprétation de La Villa, profitez des dictées-poèmes de Papy Guy pour découvrir les oiseaux qui peuplaient déjà les collines d'Alsace Bossue à l'époque romaine, leurs cris et ce qu'ils mangent ! Co-animé avec la Grange Aux Paysages, autour de la méthode du livre-disque Les Dictées de Papy Guy : Les Animaux de la Forêt.

A partir de 8 ans - Gratuit

On a 20 ans pour changer le monde

19h - Centre Socio-culturel de Sarre Union

Film documentaire de Hélène MEDIGUE

On a 20 ans pour changer le monde...et tout commence par la terre qui nous nourrit. Le constat est là : 60 % des sols sont morts, et le mode de production actuel ne nourrit pas la planète. Mais des hommes et des femmes relèvent le défi et démontrent que l'on peut se passer des pesticides et des intrants chimiques pour toute notre alimentation. Grâce à leur énergie communicative qui bouscule les discours et les habitudes, un autre monde est possible !

En partenariat avec La Ferme du Vieux Poirier et avec la présence exceptionnelle de Maxime de Rostolan (fondateur Ferme d'Avenir). Apéritif et dégustation de produits du terroir.

7€/personne - réservation :

03.88.00.55.55 ou 03.88.00.22.15



Samedi 9 juin

Chasseurs/Cueilleurs de poèmes

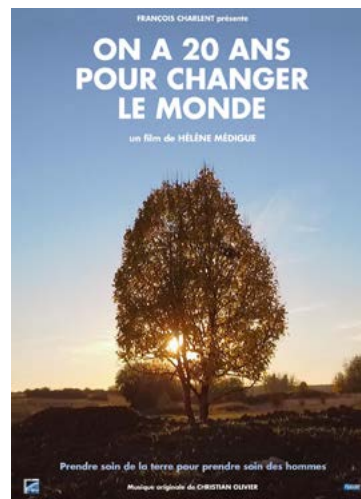
10h - Bibliothèque de Waldhouse
Atelier d'écriture

Comment croquer un bout de paysage, faire parler un arbre, murmurer à l'oreille d'un renard, traduire le chant d'un oiseau, saisir le chuchotement d'un insecte, tenir une conversation avec une plante ? Et si, le temps d'une balade contemplative, nous redécouvrons notre environnement de manière sensorielle et créative ? Et si nous partions à l'affût des mots, des poèmes, des petites phrases cachées dans les bosquets, sous les pierres, sur le bois mort ou virevoltant de branche en branche ? Muni de papier et de crayons, explorons ensemble le paysage et taillons le portrait d'une souche, d'un tronc, d'une fleur, d'un coup de vent... Soyons à l'affût de nos émotions, laissons libre court à notre imaginaire et devenons à la fois témoin et acteur d'un livre grandeur nature...

Tout public - Gratuit - Places

limitées. Inscription :

biblio.waldhouse@gmail.com



Dimanche 10 juin - Journée festive à la Grange aux Paysages

A la journée

- Buvette et restauration (grillades, salades et desserts proposés par le CSC de Sarre-Union) sur place.
- Exposition et vente de produits artisanaux et originaux.
- Troc plantes et troc outils.
- Sentier pieds nus, massages et marché aux puces.
- Jeux en bois, coin enfants, chasse aux insectes.
- Exposition photo des activités de la Grange aux Paysages.

La pie grièche, oiseau de nos haies et vieux vergers

7h - Départ sur le parvis

Sortie naturaliste

En observant le paysage, nous comprendrons pourquoi ces oiseaux aux effectifs fragilisés sont encore présents sur notre secteur. Ni rapaces, ni sages passereaux, qui sont-ils ? Équipés de jumelles, guides natures, appareil photo et carnet de dessin, nous percerons les secrets de ces oiseaux méconnus.

A partir de 10 ans - Places limitées

Inscription : 03.88.00.55.55



Photos avec Freddy SCHAEFFER

8h - Départ sur le parvis

Sortie naturaliste

A vos objectifs ! Débutants ou confirmés, partons observer le paysage et photographier la nature, en compagnie d'un photographe passionné.

Avec l'animatrice nature, arpentons et découvrons les bords de l'Eichel !

A partir de 10 ans - Places limitées

Inscription : 03.88.00.55.55

Zone de gratuité

A partir de 10h30 - sur le parvis

Espace dans lequel on dépose ou on prend des affaires en bon état (vêtements, vaisselle, jouets, déco, musique, livres...).



Promenons-nous au jardin

10h30-15h30 - Au jardin

Causerie

Nous invitons les personnes intéressées par la culture à venir partager des expériences de jardinage. Venez tous, novices ou jardiniers à la main verte, découvrir comment faire un jardin, échanger trucs et astuces pour faire pousser au mieux les légumes.

Tout public

Une hutte, un conte et plein de sensations !

11h, 13h30 et 15h - Au verger

Atelier participatif

Entrez dans la hutte, ouvrez vos sens et émerveillez-vous par l'histoire qui va vous être contée : une histoire de sons, d'odeurs, de couleurs, de goûts et de textures. Une histoire qui n'a pas son pareil pour vous transporter dans les paysages, dans les souvenirs et les rêves ...

Tout public

C'est par où la mer ?

11h30 et 15h - Salle des palabres

Spectacle par la troupe Krumm Fabrik

Perdue, frigorifiée, cabossée : la petite étoile ne fait plus la star. Même quand elle crie très fort, personne ne veut faire ce qu'elle veut. Ni l'écureuil, ni le prince grenouille, ni la taupe. Pourtant, ce n'est quand même pas bien compliqué de lui montrer le chemin de sa mer, si ?

A partir de 4 ans

Repair'Café et SEL

A partir de 13h30 - Rez-de-chaussée

Rencontre avec les bénévoles

Rencontre avec des bénévoles du Repair'Café et du SEL (Système d'Echange Local) d'Alsace Bossue, à travers des démonstrations et des expositions. Venez partager un moment convivial et découvrir l'association et les actions menées.

Kamishibai

13h30 et 17h - Deuxième étage de la grange

Raconte tapis avec la BDBR de Sarre-Union.

A partir de 4 ans

Les mains à la pâte

14h - Au verger

Spectacle jeune public par la compagnie Bardaf



Entre les mains expertes du chef, les ustensiles tripatouillent les ingrédients du conte de « Pieds d'or ». Un apprenti qui grignote les savoirs de son maître, miette après miette. C'est l'alchimie des gestes, des formes, des sons et des odeurs, qui mêlés aux mots, raconte.

Lénaïc Eberlin revient sur les traces de son apprentissage initial. « Le cuisinier ne sort pas de son atelier, ou très rarement ! J'ai eu envie de pousser les portes de la cuisine, de les ouvrir au public. »

A partir de 8 ans

Restitution de la sortie d'atelier d'écriture avec la BDBR

14h30 - Entrée du château

Suite à l'atelier d'écriture itinérant mené en partenariat avec la BDBR, les participants présenteront publiquement leurs créations : environnement sous la semelle, nature sur le bout de la langue, paysages dans le coin de l'œil... Un moment de poésie, de sourires et d'échanges pour petits et grands.

Notre famille zéro déchet

16h - Salle des palabres

Conférence

Conférence « Notre famille zéro déchet » avec la famille Gilbert. Cette sympathique famille nous présentera comment elle a réussi à diviser par quatre le contenu de ses poubelles en un an.

Tout public

Pritty Scheen

16h - Salle Stengel



Une jeune fille, Pritty, demande à sa tante magicienne retraitée de la transformer en vue d'un concours de beauté. Mais celle-ci se trompe et le résultat est catastrophique. Que faire si les souris ont rongé plein de mots du vieux grimoire où sont consignées les formules magiques en Platt ? Faudra-t-il réveiller le Rebischung, l'énorme dragon-chat, qui a avalé les souris et permettre ainsi à Pritty de retrouver son apparence d'origine ?

A partir de 6 ans

Le dimanche 10 juin toutes les animations sont gratuites !

Mercredi 13 juin

Chasseurs/Cueilleurs de poèmes

**14h - Bibliothèque de Goetzenbruck
Atelier d'écriture**

Voir descriptif page 5

Tout public - Places limitées

**Inscription gratuite au 03 87 96 82 13 u
bibliogoetzenbruck@gmail.com**



L'intelligence des arbres

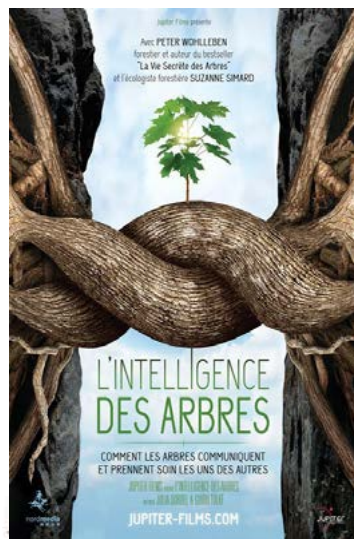
20h - Centre Socio-culturel de Sarre-Union

Projection débat

Un forestier en Allemagne, Peter Wohlleben, a observé que les arbres de sa région communiquent les uns avec les autres en s'occupant avec amour de leur progéniture, de leurs anciens et des arbres voisins quand ils sont malades. Ce documentaire montre le travail minutieux et passionnant des scientifiques, nécessaire à la compréhension des interactions entre les arbres ainsi que les conséquences de cette découverte.

Débat animé par J-C GENOT à l'issue de la projection.

Tarif : 3€ pour les -18 ans et 4€ pour les +18 ans



Vendredi 15 juin

En partenariat avec le Musée du Sabot et la médiathèque Joseph SCHAEFER :

Vernissage d'exposition

17h - Musée du Sabot, Soucht

Vernissage de l'exposition des planches réalisées par des apprentis bédéistes lors des 7 ateliers BD qui ont eu lieu de mars à juin dans des bibliothèques du Pays de Bitche avec l'illustrateur Christian Lesourd.

**Famille - Inscription gratuite à la médiathèque Joseph Schaefer :
03.87.06.15.76**

Silence sauvage

17h30 - Musée du Sabot, Soucht

Lecture poétique

Comment les mots s'emparent-ils des sentiers ? Que raconte la nature et comment lui répondre ? Petites envolées poétiques aux forts accents environnementaux, ces « silences sauvages » sortent tout droit de mes bottes, des forêts, des prairies et des rivières vosgiennes...

**Famille - Inscription gratuite à la médiathèque
Joseph Schaefer : 03.87.06.15.76**

Rencontre avec Grégoire Carlé

18h - Musée du Sabot, Soucht

Rencontre avec Grégoire Carlé, auteur d'albums de BD à la maison d'édition l'Association. En banlieue ou au bord du Rhin (La Nuit du Capricorne), sur les rivages de la Méditerranée (Philoctète et les Femmes) ou de la mer du Japon (Baku), enfin dans les collines Haïtiennes (Trou Zombie), les paysages offerts dans ses albums sont autant de prétextes à la contemplation et à la méditation, posant la question de la place des personnages parmi eux.

**Tout public - Inscription gratuite à la Médiathèque Joseph Schaefer :
03.87.06.15.76**

Des pieds et des mains

18h - Cour du collège Sarre Union

Spectacle jeune public par la compagnie Ni

Spectacle poético-burlesque basé sur les arts du cirque et la musique. Le spectacle nous amène dans le cabaret de Léon, où rien ne se passe, tout se dépasse. Léon est grognon, il n'aime pas trop les gens, encore moins les paravents et surtout pas les contretemps, mais il adore jouer à 'slap-a'. Il va faire des pieds et des mains pour aller, avec l'aide du public, au bout de son cabaret...

Gratuit - A partir de 5 ans



Le lien de Frédéric Plénard

20h - Centre Socio-culturel de Sarre-Union

Projection

Moufida, Manon, Eva, Dylan, Mickael et Murat, 6 enfants de 9 à 17 ans d'une cité sensible de Pessac (Gironde) partent 10 jours en pleine montagne avec Bruno et Kellie et l'Association Education Environnement 64. Tout au long de cette merveilleuse immersion, ils vont vivre sans téléphone ni écran, se laver dans l'eau des gaves, cuisiner au feu de camp, dormir sous les étoiles. Commenté par Dominique Cottreau, docteur en sciences de l'éducation, ce film nous rappelle le lien qui unit chacun de nous à la Terre et à la nature.

Tarif : 3€ pour les -18 ans et 4€ pour les +18 ans

Samedi 16 juin

Blues à la brasserie

A partir de 19h - Brasserie Roehrig à Lorentzen

JAY - Blues band

Formé spécialement pour l'occasion, JAY - Jérôme Spieldener (GamesDoglar, Guiserg), Aurelking (Roots Noise) et Yannick Eichert (Lisa Doby, M.O.R) – est un trio guitare, basse et batterie. Les trois amis vont vous concocter un répertoire de standards du genre en alternant blues, rock et soul.



Romor - Funk Rock

Entre Jimi Hendrix et Philippe Katerine, Romor fait crier sa guitare et adoucit ses vibrations avec des textes composés en français à la lueur des étoiles, une clope roulée coincée entre les lèvres.



Sawadee - Blues

Sawadee nous apportera une touche féminine avec son duo blues, soul et funk.

5€/personne

Gratuit pour les - de 16 ans

Soirée tartes flambées et buvette

Pendant et après le festival

Parcours d'art contemporain de créations dans le paysage

Du 2 juin au 31 août

Site de la Heidenkirche. L'exposition est visible en accès libre
(voir page 3 du programme)

Exposition photographique

Durant la période du Festival jusqu'au 30 octobre

Durant la période du Festival des Paysages et jusqu'au 30 octobre 2018, venez découvrir l'exposition photographique de Freddy SCHAEFFER : « Instants de nature Vosgienne, au fil de l'eau ». Cette exposition est en accès libre aux horaires d'ouverture de l'Office de Tourisme d'Alsace Bossue.

Programme vacances scolaires

L'été sera show !

La Grange Aux Paysages propose plusieurs accueils de loisirs et séjours de vacances pour cet été 2018. Nous sommes à votre disposition pour tout renseignement complémentaire.

- Du 22 au 28 juillet : Stage « **Comédie Musicale** » pour les 14/17 ans.
- Du 23 au 27 juillet : ALSH « **Tous dehors** » pour les 4/7 ans.
- Du 30 juillet au 03 août : ALSH « **Sport de pleine nature** » pour les 8/12 ans.
- Du 5 au 10 août : « **Trapp'camp** » en itinérance pour les 13/17 ans.
- Du 5 au 10 août : Séjour avec hébergement « **On vous mène en bateau** » pour les 7/12 ans.

Événements partenaires

Jardiner pour la biodiversité 2018

Apprivoiser les Vosges du Nord dans son jardin et préserver la biodiversité : un projet proposé par le Parc Naturel Régional des Vosges du Nord. Un programme accompagnant les habitants comme les communes qui font de la place à la flore et la faune sauvage dans leurs espaces verts. Des animations, conférences, sorties, chantiers participatifs, formations tout au long de l'année. Un concours annuel prime les jardins de particuliers les plus accueillants pour la biodiversité.

Journée nationale de l'Archéologie - CIP La Villa à Dehlingen

Dimanche 17 juin

10h30 : Sur le chemin des saveurs antiques : visite sensorielle écotouristique. Imaginez au bord des chemins la campagne gallo-romaine et goûtez les saveurs de la cuisine antique !

15h : C'est quoi ce chantier ? Jeu de parcours.

De la découverte du Gurtelbach au CIP, revivez en équipe les étapes qu'ont dû franchir les archéologues. *Programme complet www.journées-archéologie.fr*

Carte d'adhésion

Vous avez envie de soutenir notre association, de participer bénévolement aux activités tout au long de l'année et lors du Festival des Paysages ? C'est facile !

Nous vous proposons d'adhérer à notre association pour 10 euros.

Formulaire à remplir et à adresser à la Grange aux Paysages par voie postale (adresse au dos) avec votre règlement.

Nom : _____

Prénom : _____

Adresse : _____

Mail : _____

(pour recevoir toutes nos actualités)

Tel : _ - _ - _ - _ - _

A réception de ce bulletin, nous vous adresserons une carte d'adhésion valable 1 an. Merci pour votre soutien !

A détacher

La Grange aux Paysages

90 rue Principale / 67430 LORENTZEN

Tél : 03.88.00.55.55

info@grangeauxpaysages.fr

www.grangeauxpaysages.fr

Office du Tourisme de l'Alsace Bossue

90 rue principale / 67430 LORENTZEN

Tél : 03.88.00.40.39

tourisme@alsace-bossue.net

www.tourisme.alsace-bossue.net

Nos partenaires

