



8^{ème} Festival des
Paysages

"LES PIEDS DANS L'HERBE ET LES CHEVEUX AU VENT !"

SPECTACLES / ATELIERS / ANIMATIONS / MARCHÉ DES FERMES / CONFÉRENCES / LAND'ART



1^{er} - 21 JUIN 2013 en Alsace Bossue et proche Moselle

PROGRAMME COMPLET SUR
WWW.GRANGEAUXPAYSAGES.FR

LIEUX DU FESTIVAL



ACCÈS À LA GRANGE AUX PAYSAGES

Par la route : autoroute A4 Strasbourg / Metz - Sortie Sarre-Union direction Diemerling / Parking à la sortie du village de Lorentzen direction Diemerling

Par le train : ligne SNCF Strasbourg / Sarreguemines / Sarrebruck - Gare de Diemerling

Les autres lieux du festival sur le territoire

- **ARTOPIE**
Meisenthal – Rue de la Poste - www.artopie-meisenthal.org
- **SALLE STENGEL**
Lorentzen - Rue principale (en face de la Grange aux Paysages)
- **SITE DE LA HEIDENKIRCHE**
Au cœur de la forêt de Butten (accès fléché à partir de Diemerling, direction Montbronn)
- **EMBARCADÈRE DES BARQUES À FOND PLAT**
Sarrewerden – parking au centre du village à côté de la roue
- **CENTRE SOCIOCULTUREL DE SARRE-UNION**
Sarre-Union – Route de Phalsbourg - www.lecentresarreunion.fr
- **MÉDIATHÈQUE JOSEPH SCHAEFER**
Pôle Départemental de Lecture Publique
Bitche - Rue Saint Augustin - www.mediatheque-josephschaefer.fr
- **BRASSERIE ROEHRIG**
Lorentzen – rue principale (à l'entrée du village)
- **MAISON DE L'EAU ET DE LA RIVIÈRE**
Frohmuhl – Etang du Donnenbach - www.maisoneauriviere.fr
- **CHÂTEAU DE LICHTENBERG**
Lichtenberg - www.chateaudelichtenberg.com
- **BIBLIOTHÈQUE DÉPARTEMENTALE DU BAS-RHIN**
Sarre-Union – rue des Roses - www.bdr.cg67.fr
- **HALLE AU MARCHÉ**
Drulingen – rue du Général Leclerc
- **GAEC LISEL – FAMILLE QUIRIN**
Weyer – rue du Spiegelberg
- **PARC ÉOLIEN**
Dehlingen – Au croisement à gauche, après le lotissement
- **BIBLIOTHÈQUE MUNICIPALE EPPING**
Epping (57) – 11, rue Barret
- **MAIRIE DE LA PETITE PIERRE**
La Petite Pierre – 22, rue principale
- **CENTRE D'INTERPRÉTATION DU PATRIMOINE**
Dehlingen – Au croisement à droite, en face de l'église

ÉDITO

A l'heure où les scandales alimentaires se succèdent et la méfiance vis-à-vis de notre alimentation est grandissante, nous vous proposons de vous intéresser à nos jardins, à nos cultures ; en deux mots à nos paysages ! Production de qualité maîtrisée, respect de la biodiversité et de la saisonnalité, empreinte écologique raisonnable, vitalité économique du monde agricole... et si une des solutions à cette crise alimentaire se trouvait dans nos paysages ?

Cette 8^e édition est articulée autour de la plante, des légumes et des fruits de nos jardins, en passant par les céréales, les légumineuses et autres graminées plantés et récoltés par les agriculteurs, en terminant par les plantes sauvages !

Notre paysage connaît une évolution constante. L'accompagner et présenter les enjeux sont deux missions principales de notre association. Pour cette raison, nous vous proposons également de découvrir le parc éolien de Dehlingen, premier et seul parc alsacien à ce jour.

Ateliers culinaires parents/enfants, marché des producteurs et des artisans, découverte des plantations d'Alsace Bossue à la Grange aux Paysages, spectacles, exposition d'art contemporain, conférences, projection de documentaires, concerts : voici le menu que notre association et ses 32 partenaires vous proposent du 1^{er} au 21 juin !

Sortez vos agendas et venez partager avec nous ces moments d'échanges, d'information, de distraction, d'émerveillement et de convivialité lors du Festival des Paysages !



L'AVANT FESTIVAL - Vendredi 31/05

Vernissage de l'exposition collective des artistes sélectionnés pour le prix d'art contemporain du festival des Paysages

> 19H00 Chez ARTOPie à Meisenthal

Exposition | Entrée libre

Les artistes sélectionnés dans le projet de créations dans le paysage « Sauvages, étrangères & indigènes » sont invités à présenter une œuvre de leur choix lors d'une exposition collective dans la galerie d'Artopie à Meisenthal.



La Troupe Badour

> 19H30 Chez ARTOPie à Meisenthal

Chanson Festival | Entrée libre

Sept musiciens qui font danser leurs accordéons sur des chansons parfois tendres, parfois engagées. Des airs qui se promènent entre les ruelles et les bars des quatre coins de la France. De la joie, de l'amitié, de l'amour, car il paraît que quand le cœur cogne en musique c'est pour toujours !

Vernissage de l'exposition de créations dans le paysage « Sauvages, étrangères & indigènes »

> 19H00 Site de la Heidenkirche

Exposition | Entrée libre

Vernissage de l'exposition des artistes plasticiens participant au parcours d'art contemporain « Sauvages, étrangères & indigènes » et remise du premier prix du concours à l'artiste sélectionné par notre jury.

Présentation des œuvres réalisées dans les trois collèges d'Alsace Bossue dans le cadre du projet artistique Quand l'architecture devient paysage.



Jazz « Nouvelle Orléans » par Ericson's Band

> 21H00 Site de la Heidenkirche

Concert | Entrée libre | Buvette et petite restauration sur place

C'est beaucoup de Jazz, une pointe de Lorraine, et encore du Jazz ! Répertoire classique New Orléans des années 20' ! Une musique folle qui nous rappelle les années qu'on a pas vécu... des concerts qui ne s'oublient pas !

Ericson's Band est une association de musiciens amateurs (mais éclairés) installée en Moselle près de Sarrebourg. Amoureux du Jazz New Orléans, ils interprètent et revisitent de nombreux classiques du genre. Ce septuor intergénérationnel (clarinette, trompette, piano, banjo, saxophone, batterie et contrebasse) se produit en festival, en salle, mais également à l'occasion d'événement caritatif.

www.ericsonsband.com

Chasse et pomme et Sans les mains

> 22H30 Site de la Heidenkirche

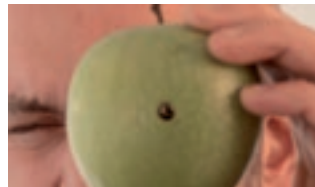
Projections | Tout public

Chasse et pomme *Un court-métrage de Samuel Dematriz & Paul Walther*

Afin de marquer le 25^e anniversaire de l'Alimentarium (Nestlé), musée de l'alimentation à Vevey, un concours de courts métrages a été organisé sur le thème de l'alimentation, Prix de Court. « Chasse et pomme » a remporté le premier prix et se retrouvera avec les 3 autres lauréats en compétition pour le Grand Prix Alimentarium 25 ans et pour le Prix du public, en septembre 2010. Il s'agira alors de présenter un court métrage sur « l'alimentation dans 25 ans » en utilisant Vevey et l'Alimentarium comme décors.

Sans les mains *Un court-métrage de Samuel Dematriz & Paul Walther*

L'Alimentarium de Vevey, le Musée de l'alimentation – une fondation Nestlé, en collaboration avec l'association Base-court à Lausanne a mis sur pied un concours de courts métrages en 2 parties dans le cadre des célébrations relatives aux « 25 ans de l'Alimentarium ». La deuxième partie du concours consistait à faire un film sur le thème « l'alimentation dans 25 ans » avec des contraintes bien précises : tourner en 4 jours, montrer Vevey, montrer l'Alimentarium, inclure une cuillère géante de 1,50m dans le film. Ce film a remporté le prix du public ainsi que le grand prix du jury de l'Alimentarium en septembre 2010.



Journée autour des balades en barques à Sarrewerden

Restauration et buvette sur place, assurées par le Club Age d'Or de Sarrewerden (saucisses et merguez à partir de 14h pizzas/flamm après 16h).

A proximité : le marché paysan au port de Harskirchen, organisé par l'association LACS. Vente de produits du terroir, exposition agricole d'animaux de la ferme et autres. Restauration et buvette sur place assurée toute la journée.



Balades animées en barque à fond plat

> à partir de 14H00 Embarcadère à Sarrewerden

Animation | Tarif promotionnel : 3€/pers.
(départ en barque toutes les 30 min.)

Accompagné par un animateur de la Grange aux Paysages, partez au fil de la Sarre à la découverte de ses trésors. Découvrez son patrimoine et ses richesses naturelles et floristiques au cours d'une balade paisible... en barque à fond plat.

Exposition d'un jardin éphémère

> à partir de 14H00

Cour du moulin et aux abords de la Sarre à Sarrewerden

Sculptures et objets en céramique créés par les membres de l'association du GIC de Sarre-Union.

Découverte de l'énergie éolienne

> 14H30 Embarcadère à Sarrewerden

Atelier | Découverte ludique de l'énergie éolienne Partez à la rencontre de ces géantes toujours dans le vent... et découvrez le monde des éoliennes.

Exposition photo de la lauréate au concours « Montre-moi ton éolienne », organisé par la société OPALE Energie naturelle.

La Troupe Badour

> 15h30 et 17h30 Embarcadère à Sarrewerden

Chanson Festive

Sept musiciens qui font danser leurs accordéons sur des chansons parfois tendres, parfois engagées. Des airs qui se promènent entre les ruelles et les bars des quatre coins de la France. De la joie, de l'amitié, de l'amour, car il paraît que quand le cœur cogne en musique c'est pour toujours !



L'éveil des papilles /

Lon's euch schmecke ùn lueje siess !

Conte bilingue alsacien-français (accessible à tous, dialectophone et non-dialectophones). Par Sonia Riehl

> 16H00 Embarcadère à Sarrewerden

Conte | Durée 1h | (Tout public à partir de 5 ans)

Grand-Mère nous embarque dans son univers haut en couleurs, en saveurs et en odeurs... Contes à savourer, à déguster, à croquer pour tout le monde et pour chacun à la fois... miam... www.oralface.net/RIEHL

Kafé o l'art

> 20H00 Centre socioculturel à Sarre-Union

Théâtre | Entrée gratuite | Tout public Durée 1h30 (avec entracte)

> Cie Kafé o l'art (Diemerigen)

Kafé o l'art vous propose un voyage entre coulisses et scène, l'envers et l'endroit. Une comédie où les personnages se croisent et se toisent, et finissent par alimenter la rumeur. C'est sur ce texte de Jean Michel Ribes que les comédiens seront véritablement en scène. Pour la suite, il y aura des meurtres, il y aura des histoires d'amour, le tout en 3D et sans lunettes... bref, mieux qu'à Hollywood !



SAMEDI 08/06



Programme réalisé en partenariat avec « Les Insolivres », manifestation du Conseil Général de la Moselle.

A la découverte des plantes à dos de cerf-volant !

> 10H00 Médiathèque Joseph Schaefer Pôle départemental de lecture publique à Bitche

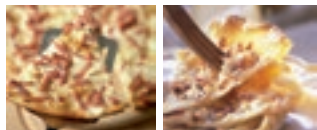
> 14H00 Bibliothèque municipale d'Epping (57)

Ateliers | Gratuit (Sur inscription-places limitées) | Durée 2h/2h30

Inscription à la médiathèque de Bitche au 03 87 06 15 76 et à la bibliothèque municipale d'Epping au 03 87 96 70 60.

> Atelier (grands) parents/enfants de fabrication de cerf-volant (à partir de 6 ans – Accompagnement des parents possible)

Nous vous invitons à créer votre cerf-volant pas comme les autres. A l'image d'un herbier, nous réaliserons une collection de cerfs-volants représentant chacun une plante sauvage. Chaque binôme de participants illustrera son cerf volant par une plante sauvage qu'il aura découvert à travers une démarche sensorielle (dégustation d'infusion, atelier olfactif...).



Soirée tartes flambées/concerts

> 19H00 Brasserie Roehrig à Lorentzen

Soirée tartes flambées assurée par l'ASI Avenir Handball et buvette sur place.

Concerts Brasserie Roehrig à Lorentzen

Entrée 5€/personne (gratuit pour les - de 16 ans)

> Buvette et petite restauration sur place

Archie Lee Hooker & Carl Wyatt

> 20H30 | Blues



Neveu de John Lee Hooker qui le qualifiera comme son « Fils Spirituel », l'ami Archie a rencontré son acolyte Carl lors d'un festival de blues en Irlande, et depuis leur association fait merveille sur les festivals et scènes européennes.

Carl Wyatt lui, a développé son propre style au cours des années et à travers son jeu slide qu'il applique à la guitare acoustique comme à la guitare électrique, on entend véritablement son amour pour le Delta Blues. C'est ce jeu en slide guitar qui lui apporte aujourd'hui sa renommée dans la communauté internationale du blues. Leur rythme serré fait fondre toute frilosité première du public et continue à chauffer les parquets du circuit européen du blues.

Oh Music Band

> 22H30 | Rock ambient Jazz



Avec : Stéphane Zanga (bass, sample), David Hoffmann (guitare, sample) et Cédric Weiss (batterie, sample).

Oh music band est un trio aux influences rock, jazz, nu jazz, ambient. Attaché à l'idée que la musique commence là où s'arrête le pouvoir des mots, Oh music band joue sur les ambiances et se savoure lorsque les sons s'entremêlent, laissant alors, la possibilité à l'imaginaire de se glisser dans une brèche intemporelle.

www.reverbNation.com/ohmusicband

DIMANCHE 09/06



Découvrez les éoliennes d'Alsace Bossue

> 14H30 RDV aux pieds des éoliennes à Dehlingen

Visite | Gratuit (Tout public)

Visite du site éolien de Dehlingen et présentation du projet.



A la découverte des plantes à dos de cerf-volant !

> 14H00 Maison de l'Eau et de la Rivière à Frohmuhl

Atelier | Tarif : 5€ (donnant accès au spectacle « Nah-Lou »)

(Sur inscription - places limitées à la M.E.R au 03 88 01 58 98) Durée 2h/2h30

> Atelier (grands) parents/enfants de fabrication de cerf-volant (à partir de 6 ans – Accompagnement des parents possible)

Nous vous invitons à créer votre cerf-volant pas comme les autres. A l'image d'un herbier, nous réaliserons une collection de cerfs-volants représentant chacun une plante sauvage. Chaque binôme de participants illustrera son cerf volant par une plante sauvage qu'il aura découvert à travers une démarche sensorielle (dégustation d'infusion, atelier olfactif...).



Nah-Lou

> 16H00 Maison de l'Eau et de la Rivière à Frohmuhl

Spectacle | Entrée : 3 €/personne | Durée 40 min env.

> Spectacle de marionnettes de papier (à partir de 3 ans).

Par la Cie Du ciel entre les oiseaux

Nah-Lou raconte l'histoire d'un village perdu dans les îles, où la vie s'écoule paisiblement. Mais un jour, l'eau vient à manquer, la source ne donne plus. Panique à bord, rassemblement, concertation... Là commence une aventure incroyable pour ces villageois qui n'ont jamais vu plus loin que leur vallée, qui vont devoir partir à la recherche de l'eau, sans carte ni boussole. Les montagnes du lointain sont elles si hostiles qu'on l'imagine ?

MARDI 11/06



Conférence « Jardin & compost »

> 20H00 Salle de la mairie à La Petite Pierre

Conférence | Entrée libre | Parking à l'office de tourisme de La Petite Pierre

> Animée par la Maison de l'Eau et de la Rivière

Quelle est la recette d'un bon compost ? Comment mettre en place un compost chez soi ? Que faire du compost ? Quels sont les trucs et astuces d'un bon compost ?

MERCREDI 12/06



A la découverte des plantes à dos de cerf-volant !

> 14H00 **Château de Lichtenberg**

Atelier | Tarif : 5€ (entrée au château + atelier et/ou spectacle)
Sur inscription (places limitées) au château de Lichtenberg au 03 88 89 98 72.
Durée 2h/2h30

> Atelier (grands) parents/enfants de fabrication de cerf-volant
(à partir de 6 ans – Accompagnement des parents possible)

Nous vous invitons à créer votre cerf-volant pas comme les autres. A l'image d'un herbier, nous réaliserons une collection de cerfs-volants représentant chacun une plante sauvage. Chaque binôme de participants illustrera son cerf volant par une plante sauvage qu'il aura découverte à travers une démarche sensorielle (dégustation d'infusion, atelier olfactif...).



Contes à tartiner

> 16H30 **Château de Lichtenberg**

Conte | Tarif : 5 € (entrée au château + atelier et/ou spectacle) | Durée 50 min
> Conte bioculinaire enmusiqué suivi d'une dégustation
(tout public à partir de 5 ans) – Par Lénaïc Eberlin de la Cie Bardaf !

Lénaïc nous entraîne dans ses histoires passées à la moulinette de son imagination fraîche et débridée. Des contes traditionnels revisités : le Gloup'soupe, Jack, jardinier rusé qui joue des tours botaniques, la princesse mange misère, le valeureux Paul pas d'bol... Avec sa batterie de cuisine itinérante, Lénaïc prépare un petit goûter nature, sirop de fleurs sauvages, tartines de fromage blanc à l'ail des Ours. Le tout saupoudré de notes d'accordéon, de devinettes et de chansons. Une recette délirante à déguster en famille ! On se rassemble pour déguster un p'tit goûter nature surprenant !

JEUDI 13/06

Des bobines dans la paille « Des abeilles et des hommes »

> 20H00 **Centre socioculturel à Sarre-Union**

Projection/Débat | Entrée libre | Durée 1h28

> Un documentaire réalisé par Markus Imhoof

Entre 50 et 90% des abeilles ont disparu depuis quinze ans. Cette épidémie, d'une violence et d'une ampleur phénoménale, est en train de se propager de ruche en ruche sur toute la planète. Partout, le même scénario : par milliards, les abeilles quittent leurs ruches pour ne plus y revenir. Aucun cadavre à proximité. Aucun prédateur visible. Arrivée sur Terre 60 millions d'années avant l'homme, l'Apis mellifera (l'abeille à miel) est aussi indispensable à notre économie qu'à notre survie. Aujourd'hui, nous avons tous de quoi être préoccupés : 80 % des espèces végétales ont besoin des abeilles pour être fécondées. Sans elles, pas de pollinisation, donc pratiquement plus de fruits, ni légumes. Il y a soixante ans, Einstein avait déjà insisté sur la relation de dépendance qui lie les butineuses à l'homme : « Si l'abeille disparaissait du globe, l'homme n'aurait plus que quatre années à vivre. »

A l'issue de la projection, un débat sera proposé et animé par l'apicultrice Dorothee Hubrecht des Butineuses des Vosges du Nord (Weislingen)



VENDREDI 14/06

Le Jardinier des couleurs éphémères !

> 14H00 **Maison de retraite**

« Les Myosotis » à Bitche

Atelier de peinture végétale pour les résidents de la Maison de retraite.
Remplaçons les gouaches et les aquarelles par des fruits et légumes !

A la découverte des plantes à dos de cerf-volant !

> 16H30 **Salle Pinck à Lemberg**

Atelier | Gratuit - Sur inscription (places limitées) à la bibliothèque de Lemberg (Mairie) au 03 87 06 40 29. | Durée : 2h/2h30

> Atelier (grands) parents/enfants de fabrication de cerf-volant
(à partir de 6 ans - Accompagnement des parents possible)

Nous vous invitons à créer votre cerf-volant pas comme les autres. A l'image d'un herbier, nous réaliserons une collection de cerfs-volants représentant chacun une plante sauvage. Chaque binôme de participants illustrera son cerf volant par une plante sauvage qu'il aura découverte à travers une démarche sensorielle (dégustation d'infusion, atelier olfactif...). Programme réalisé en partenariat avec « Les Insolivres », manifestation du Conseil Général de la Moselle.



Les causeries de l'homme BIO

> 20H00 **Bibliothèque départementale à Sarre-Union**

Conte | Entrée libre | public adulte

> Par Innocent Yapi

Au commencement était l'homme ECOLOGIQUE, c'est-à-dire l'homme tout simple et tout naturel qui ne s'habillait même pas. Disparu. Puis est venu le temps de l'Homme ECONOMIQUE. C'était le temps de l'abondance, des conquêtes, du gaspillage et du règne sans partage de l'espèce humaine. Disparu aussi. Aujourd'hui c'est le temps de l'Homme BIO. Le conteur Innocent Yapi vous raconte l'histoire singulière, émouvante et pathétique d'un homme Bio de son temps qui ne cesse de s'interroger sur sa vraie nature. A partir de 16h : présentation en musique des œuvres réalisées par la classe de 4^e du collège de Sarre-Union dans le cadre du projet « Quand l'architecture devient paysage » avec Valérie Grande et Erik Hofmann.

DIMANCHE 16/06



Printemps du patrimoine et maisons d'aujourd'hui

> 15H00 **Chantier du futur Centre d'interprétation du Patrimoine (C.I.P) à Dehlingen**

Visite guidée | Entrée libre | Ouverture à partir de 13h30

> Par Emmanuelle Thomann, chargée du patrimoine à la Communauté de Communes de l'Alsace Bossue.

Visite guidée du chantier du futur Centre d'interprétation du Patrimoine (C.I.P) à Dehlingen. Venez découvrir le futur Centre d'interprétation du patrimoine archéologique qui ouvrira ses portes au printemps 2014. Organisé dans le cadre du Printemps du patrimoine par le Parc Naturel régional des Vosges du Nord.

LE WEEK-END FESTIVAL DES PAYSAGES

Profitez du festival pour séjourner à la Grange aux Paysages !

FORMULE À 41 € PAR PERSONNE (BASE chambre double)

> Formule valable pour les week-ends du 31 mai au 2 juin, du 7 au 10 et du 14 au 16 juin 2013.
Possibilité de personne supplémentaire par chambre à 31 €/personne.

Ce prix comprend :

– 2 nuitées avec petit déjeuner à la Grange aux Paysages et l'accès gratuit au(x) spectacle(s) du week-end.

Ce prix ne comprend pas :

– Les repas (hors petit-déjeuner), le transport, les dépenses personnelles et les assurances.

INFORMATIONS & RÉSERVATIONS

La Grange aux Paysages : 03 88 00 55 55 ou info@grangeauxpaysages.fr

Office de tourisme de l'Alsace Bossue : 03 88 00 40 39 ou tourisme@alsace-bossue.net

La grande journée des fermiers et leurs céréales à La Grange aux Paysages à Lorentzen

Entrée sur le site : 2€/personne (Gratuit pour les – de 12 ans)



Cette grande journée festive consacrée à la découverte du milieu agricole en Alsace Bossue propose un programme riche et diversifié. Elle sera consacrée aussi bien à la présentation des différents types de cultures d'Alsace Bossue, à un marché des producteurs locaux et à des ateliers pour enfants, des conférences, des animations et des spectacles pour tout public.



Enquête paysanne, Atelier « Construisons une maison pour nos insectes » et jeux pour les enfants

> Tout au long de l'après-midi

Ateliers | Enfants

Partez à la découverte des richesses et des énigmes de l'agriculture de l'Alsace Bossue... tout en s'amusant !



Le marché des saveurs

> à partir de 10H00

Marché | Entrée libre

Venez flâner dans notre marché des producteurs locaux et découvrir les délicieux produits et savoir-faire de notre terroir.



Les cultures de la Grange

> à partir de 10H00

Présentation de l'ensemble des plantations d'Alsace Bossue. Nous vous invitons à découvrir les différentes plantes de nos paysages (céréales, légumineuses, engrais verts) et de nos jardins via les plantations réalisées à la Grange aux Paysages en partenariat avec les agriculteurs du territoire.



Repas « made in Alsace Bossue »

> à partir de 12H00

Gastronomie | Tarif : 10€/adulte – 5€/enfant (- de 12 ans)
Sur réservation à la Grange aux Paysages au 03 88 00 55 55
ou à l'Office de tourisme de l'Alsace Bossue au 03 88 00 40 39
Repas du terroir avec dessert.



Batucada Les Z'enflammés

> 11H30 et 13H30

Spectacle

> Performance de Batucada par l'orchestre de percussions brésiliennes « Les Z'enflammés » de Sarre-Union.

L'orchestre de percussions brésiliennes « Les Z'enflammés » été créé en novembre 2007 et ne cesse d'accroître sa renommée au fil des années. Il a désormais une véritable notoriété dans toute la moitié nord de la France. L'orchestre a déjà pu se produire dans de nombreux endroits à travers la France et à l'étranger, et remporte à chaque fois un vif succès auprès du public.



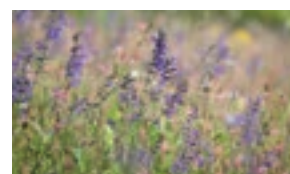
C'est pour ma pomme !

> 14H30

Spectacle | Durée 50 min

> Spectacle de marionnettes (Tout public à partir de 4 ans) Par la Cie Les Zanimos. C'est le printemps dans le jardin de Pépé, tout le monde s'active à biner, semer, arroser. Une fable poétique, sur un fond de Rock' ab, entre un vieil homme rusé, des animaux charpardeurs et une végétation, qui peu à peu envahie tout l'espace au fil des saisons. Entre la leçon de choses et la confiance, cette nature de tissus et de bois nous conte une histoire universelle de relations entre les êtres, la nature et les choses, une histoire de vie et de mort.

www.leszanimos.com



Et si j'acceptais mon jardin tel qu'il est ?

> 15H00

Conférence/Causerie

> Animée par Lydia Christmann d'Ecotidienne

Discussion autour du rapport que nous avons avec LE jardin, des attentes et envies que nous en avons et tous les espoirs et les joies que cela peut procurer. Tout un programme !



Les plantes invasives

> 16H30

Conférence

> Animée par Sébastien Morelle du Parc Naturel régional des Vosges du Nord. En passant d'un territoire à un autre, les hommes ont colporté volontairement ou à leur insu de nombreuses espèces végétales et animales. Certaines de ces espèces trouvent une niche écologique vacante, s'intègrent assez rapidement dans l'écosystème. Par contre, d'autres espèces arrivées dans un nouvel environnement se mettent à proliférer de manière exceptionnelle et supplantent les espèces locales, on parle alors d'espèces « néophytes ». Sébastien Morelle, chargé de mission au Parc Naturel régional des Vosges du Nord fera un point sur l'état actuel des connaissances en la matière.



Petit marché aux histoires

> 15H00 Halle au marché à Drulingen

Conte | Entrée : 3 €/personne | Durée 45 min

> Sur le thème de l'alimentation (Tout public à partir de 3 ans) - Par Chantal Kahl. Une rencontre entre le public et une conteuse... Le public est invité à choisir une cocotte en papier. Je peux alors sans tarder raconter. Les cocottes de couleurs différentes représentent soit des comptines, des jeux de doigts, des berceuses ou des histoires plus longues qui nous viennent du monde entier.

JEUDI 20/06



Des bobines dans la paille « AMAP, pour une agriculture nourricière »

> 20H00 GAEC Lisel Ferme Quirin à Weyer

Projection/Débat | Entrée libre

> Un film réalisé par Bénédicte Dierickx et Thomas Johansenn

Ce film témoigne de la philosophie des AMAP (association pour le maintien de l'agriculture paysanne) au travers de l'expérience de producteurs et de consommateurs. Vous y retrouverez des interviews de paysans du réseau, des témoignages de consommateurs... un outil documentaire pour transmettre l'expérience acquise en Midi-Pyrénées, utile à ceux qui démarrent leur AMAP ici et ailleurs. A l'issue de la projection, un débat sera proposé et animé par l'agricultrice Aurélie Quirin et Jean Becker, maraîcher de l'AMAP du Collectif Potager de Wimmenau.

VENDREDI 21/06



Baby Boom !

> 10H00 Centre socioculturel à Sarre-Union

Spectacle | Spectacle de théâtre clownesque pour enfants (de 2 à 12 ans)

> Par Lily Schlap

Lily Schlap reçoit une lettre de sa grand-mère qui lui explique « comment on fait les bébés ». Comme elle veut avoir des frères et sœurs, Lily tenterait bien de s'en fabriquer... et elle décide de prendre les explications de sa grand-mère « au pied de la lettre »... pour tenter quelques expériences ! Recettes de cuisine, histoires d'amour et construction « in vivo » sont au rendez-vous, pour un résultat... dépayçant !

Sauvages, étrangères & indigènes

Accès libre à l'exposition tout au long du festival

Site de la Heidenkirche

Au cœur de la forêt de Butten (entre Butten, Ratzwiller et Diemeringen)

> Créations dans le paysage - Par les artistes sélectionnés pour le prix d'art contemporain du festival des Paysages, en partenariat avec l'association Artopie.



La forêt est le lieu de tous les fantasmes, des légendes et des craintes primitives. Monde végétal par excellence, domaine mystérieux, les plantes et les arbres en sont les seigneurs, régnant sur les animaux sauvages, petits ou grands qui peuplent ces zones. Autour de la Heidenkirche, l'église des païens, viendront éclore, in situ, d'éphémères créations. Ici aura lieu une invasion de formes étrangères, œuvres inspirées de ce monde des plantes, proliférant et colonisant cette forêt, déjà pleine de feuilles, de bois et d'humus, et qui viendront souligner et révéler les imaginaires déjà présents dans ce paysage. Le temps du festival et en amont lors de leur création, se mêleront ici des sculptures, des installations, des formes variées et des plantes, sauvages, étrangères ou indigènes. Présentation des œuvres réalisées dans les trois collèges d'Alsace Bossue dans le cadre du projet artistique « Quand l'architecture devient paysage »

LE PROGRAMME SCOLAIRE

En partenariat avec l'Inspection de l'Education Nationale des Vosges du Nord et l'Association des œuvres Scolaires, l'association de la Grange aux Paysages propose durant le festival des animations aux écoles du territoire. Ces animations se situent à mi-chemin entre l'éducation à l'environnement et la découverte culturelle. Les objectifs de ces animations s'articulent autour de la thématique du réchauffement climatique, et plus particulièrement autour de l'agriculture et de l'énergie éolienne.



ZEF!

> Lun. 10/06 et Mar. 11/06 Salle Stengel à Lorentzen

Représentations scolaires

> Spectacle visuel et burlesque sur le thème du vent
Par la Cie Houppz Théâtre (Strasbourg)

Hugo vit sur une minuscule île, fouettée par les vents. Une île constituée de déchets divers et contemporains qui se sont agglomérés là, au fil du temps... Solitaire, Hugo s'est construit un quotidien de vie complètement aliéné aux vents qui attaquent son île. Un matin au réveil, il se retrouve face à Elias, qui a été porté là par une bourrasque. Les premiers temps de cohabitations sur l'île sont difficiles car les caractères de Hugo et d'Elias sont extrêmement opposés... C'est autour du vent qu'ils vont se rejoindre... Par des expériences faites avec les objets de récupération trouvés sur l'île, ils explorent les nombreuses ressources de ce nouvel ami : le vent. Sous une forme ludique et vivante, le spectacle ZEF sensibilise le jeune public sur l'écologie.



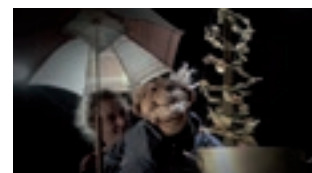
Aladdin und die Wunderlampe

> Jeu. 13/06 et Ven. 14/06 Salle Stengel à Lorentzen

Représentations scolaires

> Spectacle en allemand - par la Cie Galli Theatr (Freibourg)

Aladdin, ein einfacher Junge aus dem Orient, findet eine geheimnisvolle Lampe, die sein Leben verändert... „Aladdin und die Wunderlampe“, die wohl bekannteste Erzählung aus dem Zyklus 1001 Nacht, ist eine Reise in die orientalische Märchenwelt, in der sich die jungen Zuschauer an der Seite von Aladdin im Kampf gegen Machtgier und Angst durch die Geschichte bewegen und am Ende die Erlösung finden.

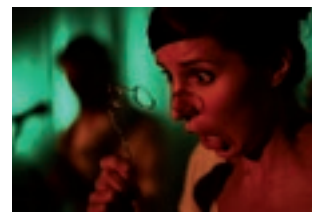


C'est pour ma pomme !

> Mar. 18/06 Salle Stengel à Lorentzen

Représentations scolaires

Spectacle de marionnettes sur le thème du jardin et du verger
Par la Cie Les Zanimos
Voir descriptif p. 11



Le sacre de l'or bleu

> Jeu. 20/06 Salle Stengel à Lorentzen

Représentations scolaires

> Spectacle poétique et ludique sur le thème de l'eau (Jeune public à partir de 3 ans)
Par la Cie Changer l'air (Nancy)

Une jeune fille voyage sans cesse entre le monde du jour et celui de la nuit, la nuit. Perdue entre son rêve d'eau pure et les eaux de ses rêves, elle invite le spectateur à pénétrer dans son sommeil pour trouver le remède qui soignerait Nébulos, son arbre atteint par la maladie de l'eau polluée.

FESTIVITÉS PARTENAIRES

Concours « Mon jardin, un coin de nature » 2013

Jardiniers... à vos bottes ! Voici un concours pour vous, habitants d'Alsace Bossue et du pays de Bitche.

Vous prenez soin des petites bêtes ? des oiseaux ? des plantes locales et de votre jardin ? Alors inscrivez-vous !

Le Parc naturel régional (PNR) des Vosges du Nord, en partenariat avec le PNR de Lorraine et le PNR des Ballons des Vosges lancent le concours « Mon jardin, un coin de nature » en 2013. Au-delà du concours ouvert aux habitants du Pays de Bitche et à ceux d'Alsace Bossue, ce projet a pour objectif de sensibiliser les habitants à la prise en compte de la biodiversité.

Pour participer ou pour plus d'informations sur le déroulement du concours :

www.parc-vosges-nord.fr (rubrique Télécharger)

Fête du Donnenbach 12 mai Étang de Donnenbach à Frohmuhl

Animations nature autour de l'eau, exposition photo de Yvon Meyer, exposition « H20mmes », stand de présentation de l'ONF, balades entre eau et forêt dans les Vosges du Nord, initiation à la pêche et jeux d'adresse sur l'eau, diaporama et présentation architecturale du bâtiment dans le cadre des 10 ans de la MER, stand de présentation du Rotary Club, conférence « L'eau, défi de demain », conférence « Découvrir les cours d'eau des Vosges du Nord »...

Festival de la nature 19 mai Association Les Piverts à Lohr

Savoir-faire et réalisations rapprochant l'homme à son environnement seront présentés par de nombreux intervenants. Conférence, ateliers de savoir-faire, marché de l'artisanat... et restauration viendront agrémenter cette journée.

Demandez-nous la lune ! 25 > 26 mai Halle Verrière de Meisenthal

Il est un endroit, une bulle hors de la routine et de la frénésie du monde moderne, un univers poétique, généreux, festif, déconnecté du quotidien, où l'on ne vient pas tel un consommateur de divertissement, mais comme un ami, un hôte, à l'écoute de vieilles pierres et d'innombrables voix artistiques qui s'élèvent. La 7^e édition du festival d'arts de la rue vous invite à la curiosité, à l'étonnement et à la rencontre.

www.halle-verriere.fr

Les Insolivres du 1^{er} au 21 juin

Animations dans les bibliothèques du réseau départemental de lecture publique de Moselle.

Renseignements sur : www.mediathèque-josephschaefer.fr

La nature dans son plus simple appareil 9 juin Moulin d'Eschwiller à Volmunster

Atelier photo | 14h et 15h30 | (à partir de 6 ans - Se munir d'un appareil photo numérique) | Durée 1h30

Tarif parent : 6 € - Goûter offert

Apprendre à observer, prendre son temps, trouver le meilleur angle et déclencher! ... Débutant ou confirmé, venez vous essayer à la photographie nature, vous pourrez visionner vos clichés en dégustant un goûter composé de produits locaux en fin d'après-midi. Votre plus belle image sera développée puis exposée au Moulin d'Eschwiller dans le cadre du Festival des paysages (juin). En partenariat avec Les Piverts, association d'éducation à l'environnement (Lohr) et la Grange aux Paysages (Lorentzen)

Fête des enfants et des jeunes

15 juin à partir de 10h Salle polyvalente de Schoenbourg

Ateliers jeux, stands de découverte ouverts à tous, enfants, jeunes et parents ! Petite restauration et buvette sur place.

> Organisée par le service Animation Enfance Jeunesse de la communauté de communes du Pays de La Petite Pierre.



LE PROGRAMME

VENDREDI 31/05 - L'AVANT FESTIVAL P. 3

19h00 EXPOSITION / Vernissage de l'exposition collective
> Chez ARToPie à Meisenthal

19h30 CONCERT / La Troupe Badour
> Chez ARToPie à Meisenthal

SAMEDI 01/06 P. 4

19h00 EXPOSITION / Sauvages, étrangères & indigènes
> Site de la Heidenkirche

21h00 CONCERT / Jazz lorrain par Ericson's Band
> Site de la Heidenkirche

22h30 PROJECTION / Chasse et pomme
et Sans les mains
> Site de la Heidenkirche

DIMANCHE 02/06 P. 5

14H00 ANIMATION / Balades animées en barque
> Embarcadère à Sarrewerden

14H00 EXPOSITION / Jardin éphémère
> Cour du moulin et aux abords de la Sarre
à Sarrewerden

14H30 ATELIER / Découverte de l'énergie éolienne
> Embarcadère à Sarrewerden

15H30 CHANSON FESTIVE / La troupe Badour
et 17H30 > Embarcadère à Sarrewerden

16H00 CONTE / L'éveil des papilles
> Embarcadère à Sarrewerden

VENDREDI 07/06 P. 5

20h00 THÉÂTRE / Kafé o l'art
> Centre socioculturel à Sarre-Union

SAMEDI 08/06 P. 6

ATELIERS / Ateliers cerf-volant !
10h00 > Médiathèque Joseph Schaefer à Bitche
14h00 > Bibliothèque municipale d'Epping (57)

19h00 Soirée tartes flambées/concerts
20h30 CONCERT / Archie Lee Hooker & Carl Wyatt
22h30 CONCERT / Concert Oh Music Band
> Brasserie Roehrig à Lorentzen

DIMANCHE 09/06 P. 7

14h30 VISITE / Les éoliennes d'Alsace Bossue
> Aux pieds des éoliennes à Dehlingen

14h00 ATELIER / Ateliers cerf-volant !
> Maison de l'Eau et de la Rivière à Frohmuhl

16h00 SPECTACLE / Nah-Lou
> Maison de l'Eau et de la Rivière à Frohmuhl

MARDI 11/06 P. 7

20h00 CONFÉRENCE / Jardin & compost
> Salle de la mairie à La Petite Pierre

MERCREDI 12/06 P. 8

14h00 ATELIER / Atelier cerf-volant !
> Château de Lichtenberg

16h30 CONTE / Contes à tartiner
> Château de Lichtenberg

JEUDI 13/06 P. 8

20h00 PROJECTION / Des abeilles et des hommes
> Centre socioculturel à Sarre-Union

VENDREDI 14/06 P. 9

14h00 ATELIER / Le jardinier des couleurs éphémères !
> Maison de retraite «Les Myosotis» à Bitche

16h30 ATELIER / Ateliers cerf-volant !
> Salle Pinck à Lemberg

20h00 CONTE / Les causeries de l'homme BIO
> Bibliothèque départementale à Sarre-Union

DIMANCHE 16/06 P. 9-11

15h00 VISITE GUIDÉE / Printemps du patrimoine
> (C.I.P) - Dehlingen

Tout l'après-midi ATELIER / Ateliers et jeux pour les enfants
> La Grange aux Paysages à Lorentzen

10h00 MARCHÉ / Le marché des saveurs
> La Grange aux Paysages à Lorentzen

10h00 Les cultures de la Grange
> La Grange aux Paysages à Lorentzen

12h00 GASTRONOMIE / Repas made in Alsace Bossue
> La Grange aux Paysages à Lorentzen

11h30 et 13h30 SPECTACLE / Batucada Les Z'enflammés
> La Grange aux Paysages à Lorentzen

14h30 SPECTACLE / C'est pour ma pomme !
> La Grange aux Paysages à Lorentzen

15h00 CONFÉRENCE / Et si j'acceptais mon jardin
tel qu'il est ?
> La Grange aux Paysages à Lorentzen

16h30 CONFÉRENCE / Les plantes invasives
> La Grange aux Paysages à Lorentzen

MERCREDI 19/06 P. 11

15h00 CONTE / Petit marché aux histoires
> Halle au marché à Drulingen

JEUDI 20/06 P. 12

20h00 PROJECTION / AMAP, pour une agriculture
nourricière
> GAEC Lisel Ferme Quirin à Weyer

VENDREDI 21/06 P. 12

10h00 SPECTACLE / Baby Boom !
> Centre socioculturel à Sarre-Union

Toute au long du festival :
EXPOSITION / Sauvages, étrangères & indigènes
> Site de la Heidenkirche (forêt de Butten)

programme complet sur : WWW.GRANGEAUXPAYSAGES.FR

8^{ème} Festival des Paysages

"LES PIEDS DANS L'HERBE ET LES CHEVEUX AU VENT !"

SPECTACLES / ATELIERS / ANIMATIONS / MARCHÉ DES FERMICERS / CONFÉRENCES / LAND'ART



1^{er} - 21 JUIN 2013 en Alsace Bossue et proche Moselle

RENSEIGNEMENTS ET INSCRIPTIONS :

LA GRANGE AUX PAYSAGES

90 rue principale - 67430 LORENTZEN

Tél. : 03 88 00 55 55 - info@grangeauxpaysages.fr

www.grangeauxpaysages.fr

OFFICE DE TOURISME DE L'ALSACE BOSSUE

90 rue principale - 67430 LORENTZEN

Tél. : 03 88 00 40 39 - tourisme@alsace-bossue.net

www.tourisme.alsace-bossue.net

